

五館 つうしん

五角形は、5つの館

No.164 令和4年1月4日号

編集・発行：

(公財)天童市文化・スポーツ振興事業団

スポーツセンター・美術館・織田の里歴史館

図書館・農業者トレーニングセンター

年頭にあたって 代表理事 新関 茂



新年あけましておめでとうございます。

本年も、市民の皆様をはじめ、各施設をご利用くださる皆様にとりまして、健康で充実した実りの多い年でありますことをご祈念申し上げます。

さて、今年の干支は「壬寅^{みずのえとら}」ですが、この干支は、「陽気^{はら}を妊み、春の胎動^すを助く」を意味し、冬が厳しいほど春の芽吹きは生命力にあふれ、華々しく生まれる年になると言われています。

未だ収束が見えないコロナ禍ではありますが、私たち一人ひとりの感染症対策に努めた行動が、新型コロナウイルス感染症の収束につながっていくことにより、安心できる日常を取り戻し、新たに生まれ変わる年となることを願っております。

当事業団では、それぞれの施設運営において、引き続き適切な感染症対策に取り組み、安全・安心にご利用いただけるよう配慮してまいります。そして、市民の皆様により一層親しまれる施設となるよう、令和4年も職員一同鋭意努力してまいりますので、本年もどうぞよろしくお願いいたします。

天童織田の里歴史館コーナー

編集 須藤 詩織

企画展 其の四

『学習展』が始まります！



1月7日(金)から1月16日(日)まで、企画展「第26回書初め、絵画、生活科・総合的な学習展」を開催いたします。今年度は小学校9校、特別支援学校1校、中学校1校から作品を出展していただきました。毎年恒例の書初め・絵画の作品に加え、自分たちの身近な生活に関する学習や地域について研究したものなど、探求型の発表が増えており、テーマの多様性と魅力的な内容にあふれた力作を会場に展示します。

今回の企画展のオープニングイベントとして、1月7日(金)・8日(土)の2日間、17時から18時までの間、『雪景色に映える明治の館』スタンドグラスライトアップ鑑賞会も開催いたします。こちらのイベントは高嶺小学校からの竹を使ったランタンの出品作品と併せて、館内と館外が灯りで彩られた、美しい光の鑑賞会を予定しておりますので、みなさんお誘いあわせの上、ぜひお越しください。(11日(火)は休館日となります。)

第26回 書初め、 絵画、 生活科、 総合的な 学習展



■2021年度 天童織田の里歴史館企画展

■開館時間 9:00 ~ 17:00 (入館は16:30まで)

■休館日 毎週月曜日(月曜日が祝日の場合、翌日)

1月7日(金) ▶ 1月16日(日)





新年あけましておめでとうございます。アリーナ改修工事も順調に進んでおり、予定どおり3月末で完成の見込みです。4月にはアリーナを会場にダンスイベント等も準備しております。今年も職員一同“笑顔”“にぎわい”“しあわせ実感”という言葉을共有し、これらを来館いただいた方々に実感して頂けるように、さらに努めてまいります。

本年もどうぞよろしくお願ひいたします。



ラージボール卓球教室開講（全5回）

12月7日（火）から、ラージボール卓球教室が開講し、市民を中心に19名の方が参加してくださいました。天童市卓球協会から指導員を派遣していただき、前半はラケットの持ち方、スイング指導、腰回りの使い方を丁寧に指導してくださいました。後半は班を分けて、指導員とラリーの練習をメインに、真剣に打ち合う班もあれば、笑いながら楽しそうに練習をされている班もありました。1回目が終わったところで「私上手くなったみたい〜！」との喜びの声も聞こえてきました。



フラダンス教室“クリスマスバージョン”

12月13日（月）のフラダンス教室は、クリスマスバージョンでした。華やかなダンス衣装に加えて、サンタさんの帽子やワンポイントアクセサリーをつけて、楽しさ満点の踊りになりました。最後の集合写真もみなさんいい笑顔です。



避難訓練とAED講習会を実施

「12月23日（木）にボイラー室から火災発生」という想定で、避難訓練を実施しました。また、AED操作方法について、実技講習会も行い、施設内での緊急事態に対応できるように再確認しました。なお、スポーツセンター内のAED設置個所は正面玄関、及び野球場、屋内コートのみとなります。



～ 冬期間の施設関連のお知らせ ～

冬期間下記のような対応を行っております。施設ご利用の際は、ご留意願ひいたします。

- ① 南駐車場の東側一部が、除雪車の駐車スペースとなっております。南駐車場へ出入りの際や除雪車可動の際は、ご注意ください。
- ② 正門入口（北側）は、夜間、鉄扉に代わりロープを張って閉鎖しております。
- ③ 多目的運動広場と老野森施設のトイレは冬期閉鎖のため、3月中旬まで使用できません。



図書館コーナー



編集 武田 真理



12月18日(土)、冬の子どもまつりを開催しました。降雪のため参加人数を心配しましたが、多くの親子連れが来館し、図書館クイズや読み聞かせ、新聞紙を使ってのエコバックづくりや映画上映などいろいろなイベントを楽しみました。包みを開けるまで中身がわからない貸出用の福袋は、大人も興味津々のようでした。



今月の展示だよ

この他にも特集展示があるから見に来てね!

◆ひとつぼ展示「合格祈願! 図書館神社」

「落ちないしおり」や、神社の本を展示します。

期間: 1月4日(火)~1月31日(月)

◆第37回読書感想画展

市内の小中高校から募集した、約300点の作品を展示します。

期間: 1月29日(土)~2月6日(日)



昨年の読書感想画展のようす

美術館コーナー 第23回市民作品展



編集 瀧口 友香



12月8日(水)~12月26日(日)まで、第23回市民作品展を開催し、昨年に引き続き来場者にはアマビエイラスト付きホッカイロを配布しました。今年のアマビエは日本美術院同人・番場三雄先生に描いていただいたものです。オーソドックスなアマビエと無病息災を祈る乙女のようなアマビエの2種類の絵柄は、来場者にランダムで配られ好評を得ました。

また、昨年度はコロナの影響で行われなかった開会式を1年ぶりに行い、テープカット後には出品者によるギャラリートークが行われました。制作の背景や込めた思い、見どころなどを語っていただき、より作品への理解が深まる機会となりました。

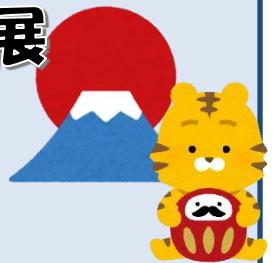


吉野石膏コレクション 近代日本絵画名作展

令和4年1月4日(火)~2月6日(日)

寅年にちなんだ虎の絵や新年に相応しいおめでたい絵を中心に91点の作品を展示します。この機会にどうぞ美術館へ足をお運びください。

ギャラリートーク: 1月9日(日)、2月6日(日) 各回午後2時~



1月予定表

		美術館	天童織田の里歴史館	スポーツセンター	農業者トレーニングセンター	図書館
1	土	年始休館				
2	日					
3	月					
4	火	吉野石膏コレクション展				ひとつぼ展示
5	水					
6	木					
7	金		第26回書初め、絵画、生活科総合的な学習展 ~1/16			
8	土					くまさんのおはなしかんづめ 11:00~
9	日	ギャラリートーク14:00~				
10	月					
11	火	休館日	休館日			ま：蔵増小→久遠の家→はなことば→歴史館
12	水					
13	木					
14	金		蔵増小学校6年生 校外学習			ま：清幸園→中里公→天童南部小
15	土					
16	日		第26回書初め、絵画、生活科総合的な学習展 最終日			
17	月	休館日	休館日	休館日	休館日	ま：成生小→明幸園→天童北部小
18	火					休館日
19	水					
20	木	リビング新聞バスツアー				ま：干布小→つばさ原町→長岡小
21	金					ま：高橋小→堀端公→天童中部小
22	土			天童南部冬季レクリエーション大会		
23	日					
24	月	休館日	休館日			
25	火					ま：津山小→山口公→山口小→ラフォーレ
26	水			健康課マイレージ事業		おはなしの会 11:00~ ま：寺津小→荒谷公→荒谷小
27	木		大石田町社会福祉協議会15名見学			
28	金					ま：中里公→天童南部小
29	土			県ソフトテニス連盟講習会		読書感想画展~2/6
30	日					
31	月	休館日	休館日			ま：健康センター
開館日数		24	24	27	27	27
備考		1/4~2/6 吉野石膏コレクション展	1/7~1/16 第26回書初め、絵画、生活科総合的な学習展（企画展） 12/1~3/31 郷土に伝わる人形展Ⅰ（ミニ企画展）			※ま…まいづる号 BM(まいづる号)の巡回時間は各小学校・公民館でご確認ください。